



3PLアウトソーシング業務の効率化と『価値創造』による“最適”物流サービスをめざす。

会社案内 COMPANY

TU LOGINET co.,Ltd.

— ご挨拶

不易流行

弊社は、昭和46年の設立以来、地元に着目した物流企業として歩んでまいりました。

時代が大きく変化し、そのスピードは増すばかりですが、私たちは、「不易」=変えてはいけないもの 「流行」=変えていかなければならないものがあると考えています。

私たちにとっての『不易』とは、

- 1.人が当社の財産であること
- 2.当社の人財が、お客様に付加価値の高い物流サービスを提供することによって、顧客満足が創造されること
- 3.業績とはその満足度の証明であること
- 4.一連の事業活動が広義の社会貢献につながることであり、事業活動の原点とも言えるものです。

また、『流行』とは、お客様が求められる新たなシステムや技術の導入はもちろんのこと、社会や時代が要請するコンプライアンス、環境への配慮といった課題に対しても、積極的に取り組み、変化に対応していくことであると定義しています。

私たちは、この『不易』と『流行』を常に意識し、物流を通じてお客様と地域社会に貢献し、信頼される企業として成長をめざしていきたいと考えております。



代表取締役社長
北浦 翔大

— 企業理念

物流を新たな価値創造の源とする。

ティーユーロジネットは、顧客企業の在るべき姿を物流の視点から共に考え、共に実現することで、その発展と成長に寄与し、物流を新たな価値創造の源とすることを使命とする。



— 社是

行動と結果による証明

行動による結果が如何なる価値を提供したか

理念

IDEAL

何のために、如何なる目的で、どう在りたいかを常に自問し、めざす理想を明確にする。

信念

POLICY

ありのままの現実を見つめ、正しく認識し、より以上をめざしていく情熱と主体性を持ち続ける。

行動

ACTION

如何なる理想も目的も行動による結果で証明(実現)されるべきものであり、そこに成果を生み出して、価値を創造することで行動の証を立てる。



3PLアウトソーシング業務の効率化と『価値創造』による“最適”物流サービスをめざす。

会社案内 COMPANY

TU LOGINET CO.,Ltd.

会社概要

商号	株式会社ティーユーロジネット	
創業	昭和43年	
創業者	北浦 諭(在任:1968～2016年)	
設立	昭和46年	
資本金	5000万円	
代表者	代表取締役社長 北浦 翔大	
事業内容	3PL業務、その他の物流業務	
売上高	78億2100万円(2025年度)	
社員数	506名 うち女性ドライバー17名(従業員合計843名)	
車両台数	322台	
取引銀行	もみじ銀行 商工中金 広島銀行	
関連会社	広島ボデー株式会社、株式会社キタウラ	
役員	<div>代表取締役会長 北浦 大作</div> <div>代表取締役社長 北浦 翔大</div> <div>取締役副会長 北浦 ゆみ子</div> <div>専務取締役 四元 達也</div> <div>常務取締役 栗栖 孝博</div> <div>常務取締役 小見山 和也</div> <div>常務取締役 礪本 一也</div> <div>取締役 森島 啓至</div> <div>取締役 田邊 浄士</div> <div>執行役員 衛藤 竜一</div>	

事業所

各拠点情報は各ページよりご確認ください。



3PLアウトソーシング業務の効率化と『価値創造』による“最適”物流サービスをめざす。

会社案内 COMPANY

TU LOGINET CO.,Ltd.

沿革

昭和46年9月	海田町に東洋運輸株式会社設立、木材・自動車部品輸送開始（資本金300万円）
昭和53年10月	食料品の仕分け・配送・管理業務開始
昭和56年2月	西部物流センター開設
昭和57年4月	資本金1,200万円に増資
昭和61年8月	安芸区矢野新町に本社移転、新社屋完成
昭和62年5月	自動車部品梱包業務開始
昭和62年9月	株式会社キタウラ設立
昭和63年6月	海田営業所開設（王子コンテナ株式会社広島工場内）
平成元年9月	資本金2,200万円に増資
平成5年5月	本社倉庫完成
平成10年10月	広島西物流センター（土地3400坪、建物2700坪）取得・開設 3PL業務運営開始
平成12年2月	千代田ドライセンター（土地1442坪、建物423坪）取得・開設
平成13年11月	代表取締役社長に北浦浩 就任 株式会社ティーユーロジネットに商号変更、資本金3,500万円に増資
平成15年3月	安芸郡坂町に本社・本社営業所移転、新社屋取得（土地7800坪、建物6643坪）
平成15年11月	広島東フローズンセンター開設
平成15年12月	西部第1物流センター（土地680坪、建物370坪）取得
平成17年1月	資本金5,000万円に増資
平成18年3月	広島西風新都物流センター開設（三菱食品株式会社広島FLDC内）
平成18年8月	五日市物流センター・定温物流センター（土地7700坪、建物1453坪）取得・開設
平成20年7月	グリーン経営の認証取得
平成20年9月	五日市営業所開設
平成20年12月	Gマークの認証登録



3PLアウトソーシング業務の効率化と『価値創造』による“最適”物流サービスをめざす。

会社案内 COMPANY

TU LOGINET co.,Ltd.

沿革

平成21年8月	海田営業所を移転し三原営業所に名称変更
平成21年10月	岡山物流センター(土地1580坪、建物860坪)取得・開設
平成22年5月	徳山営業所開設
平成22年11月	防府営業所開設
平成23年6月	可部営業所開設
平成24年12月	広島東第2センター(土地1750坪、建物1060坪)取得・開設
平成25年8月	西部第2物流センター開設(土地625坪、建物760坪)取得・開設
平成26年7月	福山営業所開設
平成28年9月	本社営業所と広島東フローズンセンターを統合し本社物流センターに名称変更
平成28年10月	総社営業所開設
平成28年11月	代表取締役社長に北浦大作 就任
平成29年4月	山口営業所開設
平成29年10月	郷原営業所開設
平成30年5月	福山営業所を五日市営業所に移転し統合
平成31年4月	岩国営業所開設
令和2年4月	総社営業所を岡山物流センターに移転し統合
令和3年12月	五日市物流センター(土地7700坪、建物2482坪)増設
令和5年12月	代表取締役社長に北浦翔大 就任
令和7年5月	徳山営業所を岩国営業所に移転し統合

主要取引先(敬称略、五十音順)

- 味日本株式会社
- SBSフレック株式会社
- 王子コンテナ株式会社
- 花王ロジスティクス株式会社
- 加藤産業株式会社
- 株式会社サニクリーン中国

- 株式会社サンデリカ
- 株式会社サンロジスティックス
- 株式会社スパーク
- 株式会社タカキベーカーリー
- 広島アルミニウム工業株式会社
- 株式会社フジ

- 株式会社ベスト・ロジスティクス・パートナーズ(三菱食品株式会社)
- マツダロジスティクス株式会社
- 山崎製パン株式会社
- 株式会社ヤマザキ物流

株式会社 **ティーユーロジネット**



TU LOGINET co.,Ltd.

価値創造

グローバル化、ボーダレス化の大きな波が次々と押し寄せる中で、物流業界は、マーケティングの変化や SCM の進化に伴う多品種・小口化・リードタイム短縮への対応を求められています。

お客様にとっては、物流サービスの差が、顧客価値や在庫コスト圧縮、投資コスト圧縮、固定費圧縮、経費削減に直結し、業績にも大きく影響することから、バックヤードの背骨となる物流を戦略的に考えることが、重要な経営課題の一つとしてクローズアップされています。

そのような中で、私たちが 3PL を専門としている企業としてご提案しているのは、単なるコストダウンではなく『コストバリュー』。コストダウンに目を向けると、相対的なサービスの低下が懸念される場合がありますが、『コストバリュー』においては川上から川下までの全体を俯瞰して、物流をゼロベースで考え、安全・正確・迅速で、最適な業務フローを創造することによって、付加価値を高め、トータルコストダウンを図っていきます。



私たちにとって、経営的視点に立った「費用対価値」とは物流の改革・改善によって、プラスを生み、より以上の価値を提供することなのです。

物流を一括受託し、最適化に向けたプランニングを行う 3PL アウトソーシング企業として、お客様のコアコンピタンスを活かし、競争力を高める一翼を担ってまいります。

また、このような価値を創造していくための弊社の最大の財産は、人財です。安全はもちろんのこと、服装、言葉遣い、マナーを基本にお客様にプラスアルファの価値を提供する『バリュースタッフ』としての研修・教育の場を設け、お客様のより以上の信頼獲得に取り組んでいます。

人材育成への取り組み

弊社では、「安全・安心」を大きな根幹とし、その根本となる「採用」と「教育」を大きな二本柱として位置づけ、入社時の徹底した個人面接はもちろんのこと、入社後においては、以下の教育を実施しています。

- 自動車事故対策機構における初任診断・一般診断、適性診断及び特定診断の受診結果に基づいた適時適切な指導。
- 各営業所ごとに、2ヶ月に1回の割合で実施するドライバー研修会。
- 部外講師等を招致した交通安全講話等。

また、平成21年11月より、全車両にドライブレコーダーを積載し、事故発生時の事故形態や、走行中にヒヤッとした現場状況等の録画画像を活用した視覚教育・指導を実施するとともに、ケーススタディを基にした危険予知運転等の安全面についてのグループ別ミーティングや安全会議、また、ヒューマンスキル向上を目的とする研修会等を定期的に開催し、お客様から信頼を得られる社員（ドライバー）、また、『安全・安心』な業務を完遂できる優秀な人材の育成をめざしています。





TU LOGINET CO.,Ltd.

安全性向上への取り組み

● Gマークの取得

当社は、貨物自動車運送事業を安全かつ適性に遂行することを最重要課題として掲げ、各事業所においては運行管理、車両管理及び労務管理等の確実な処理・管理に努めております。

- 安全性に対する法令の遵守状況
- 事故や違反の状況
- 安全性に対する取り組みの積極性

等の交通安全対策の大きな取り組み項目について、一定の配点基準をクリアしている『安全性優良事業所』として平成21年1月に五日市物流センターが認定され、以降全運送事業所で取得しました。

また、平成23年5月1日から貨物運送事業法の改正により各事業所へのアルコール検知機器設置が義務付けられましたが、当社では改正される2年前からデジタコと連動したアルコール検知器を設置・運用して、業務中は勿論のこと、通勤時を含む全ての場における『飲酒運転の根絶』を目指しています。

これからも、組織が一体となって、更に安全面などでの向上をめざし、各種の取り引きを積極的に全力投球で進めてまいります。



環境問題への取り組み



国土交通省が、「国土交通省環境行動計画」に基づいて推進している、「環境貢献型経営(グリーン経営)」を認証登録いたしました。これからも、利益の追求と同時に、企業の社会的責任として環境問題にも積極的に取り組んでいます。

● 取得事業所

- 本社物流センター
- 五日市物流センター
- 千代田ドライセンター



3PLアウトソーシング業務の効率化と『価値創造』による“最適”物流サービスをめざす。

事業内容 BUSINESS

TU LOGINET co.,Ltd.



トラガール推進プロジェクトへの取り組み

国土交通省自動車局では、トラック運送業界における女性の活躍を促進するため、女性トラックドライバーを「トラガール」と名付け、様々な取組を進めていますが、弊社もトラガール推進プロジェクトを応援しております。

「トラガールの軌跡 vol.4」で紹介されました。2014年5月21日に国土交通省自動車局の取材を受け、「トラガールの軌跡 vol.4」に業界内でも指折りの女性ドライバーの人数を誇ると紹介されました。

「お好みワイドひろしま」で紹介されました。2015年7月14日、NHKの「お好みワイドひろしま」にて、当社のトラガールが紹介されました。





3PLアウトソーシング業務の効率化と『価値創造』による“最適”物流サービスをめざす。

TU LOGINET co.,Ltd.

物流センター

LOGISTICS CENTER

—— 本社物流センター・広島東物流センター・広島東第2センター

本社物流センター

ドライ



概要

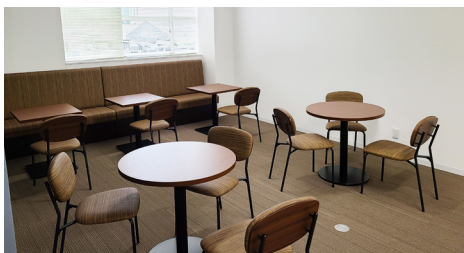
● 倉庫部門

所在地	〒731-4311 広島県安芸郡坂町北新地1丁目4-31-1F
TEL	082-884-0404
FAX	082-884-2230

● 運輸部門

所在地	〒731-4311 広島県安芸郡坂町北新地1丁目4-31-2F
TEL	082-885-0303
FAX	082-884-2235

この本社物流センターでは、敷地面積7800坪、延床面積1277坪という規模を活かし、自動車メーカーの国内外向けへの自動車部品梱包作業を担っています。



株式会社 **ティエーユーロジネット**



3PLアウトソーシング業務の効率化と『価値創造』による“最適”物流サービスをめざす。

物流センター

LOGISTICS CENTER

TU LOGINET Co.,Ltd.

—— 本社物流センター・広島東物流センター・広島東第2センター

本社物流センター 敷地案内図(ご来社の方)

自動車でお越しになる場合のご案内

住所：広島県安芸郡坂町北新地 1-4-31

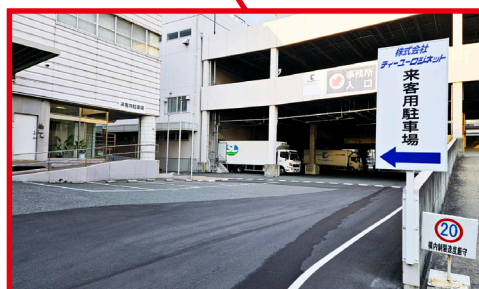


入口



出口専用(特認車を除く)

※特認車：牽引車両・タンクローリー・バス・バイク・自転車



株式会社 ティーユーロジネット



3PLアウトソーシング業務の効率化と『価値創造』による“最適”物流サービスをめざす。

物流センター

LOGISTICS CENTER

TU LOGINET CO.,Ltd.

— 本社物流センター・広島東物流センター・広島東第2センター

広島東物流センター

フローズン

ドライ

定温

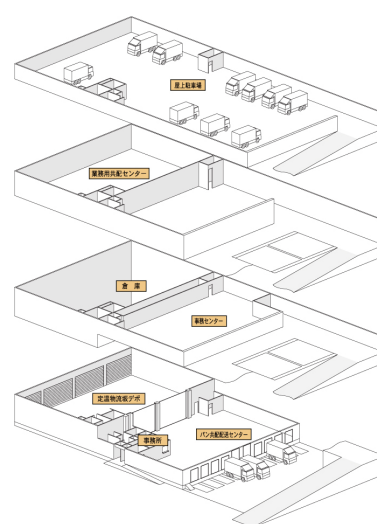
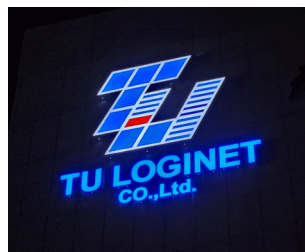


概要

所在地	〒731-4311 広島県安芸郡坂町北新地1丁目4-31
TEL	082-886-3311
FAX	082-884-5544

中国地方初のGMS様向け定温共同配送システムを実現しています。

20℃の定温管理に対応した専用のセンターと専用車両を活用し、業界内での注目を集める、パンや青果、果物、米等の一貫した定温物流を実現しています。



株式会社 ティーユーロジネット



3PLアウトソーシング業務の効率化と『価値創造』による“最適”物流サービスをめざす。

TU LOGINET CO.,Ltd.

物流センター

LOGISTICS CENTER

— 本社物流センター・広島東物流センター・広島東第2センター

広島東第2センター

ドライ



概要

所在地	〒731-4311 広島県安芸郡坂町北新地4丁目3-51
TEL	-
FAX	-



3PLアウトソーシング業務の効率化と『価値創造』による“最適”物流サービスをめざす。

TU LOGINET co.,Ltd.

物流センター

LOGISTICS CENTER

—— 五日市物流センター・定温物流センター

五日市物流センター

フローズン

チルド



概要

所在地	〒731-5161 広島市佐伯区五日市港3丁目1-5
TEL	082-925-0120
FAX	082-925-0121

2006年に完成した五日市物流センターは、7700坪の広大な敷地を有するだけでなく、広島中央市場や商工センターに近く、また山陽自動車道の五日市インターや廿日市インター、広島南道路へのアクセスの良さを活かし、広島東部エリアの拠点と連携する広島西部エリアのハブ拠点としての稼働が始まっています。

また、JR五日市駅も徒歩圏内にあるなど、絶好の立地条件を備えており、将来の発展が期待できる複合型物流センターです。

このセンターでは、広大な敷地を活用し、リージョナルチェーンのGMS様・SM様のチルド梱包や生鮮食品の共配輸送を通じたMD改善や、鮮度の高い安全な商品を提供する地産地消の一翼を担っています。

さらに、大手日用雑貨メーカー様のドラッグストア向けの配送を受託して、中国五県への物流業務を担っています。



株式会社 ティーユーロジネット



3PLアウトソーシング業務の効率化と『価値創造』による“最適”物流サービスをめざす。

物流センター

LOGISTICS CENTER

TU LOGINET co.,Ltd.

五日市物流センター・定温物流センター

定温物流センター

定温



概要

所在地	〒731-5161 広島市佐伯区五日市港3丁目1-5
TEL	082-925-0110
FAX	082-299-7188

大手パンメーカー様の定温デポ基地として、配送ルートの効率化や時間短縮による物流の効率化を実現しています。
また、大手デリカメーカー様のデリカや調理パンを、コンビニやスーパー向けに管理・配送し、一貫した定温物流を提供しています。



株式会社 **ティーユーロジネット**



3PLアウトソーシング業務の効率化と『価値創造』による“最適”物流サービスをめざす。

物流センター

LOGISTICS CENTER

TU LOGINET co.,Ltd.

— 西部第1物流センター・西部第2物流センター

西部第1物流センター

フローズン

チルド



概要

所在地	〒733-0832 広島市西区草津港1丁目5-6
TEL	-
FAX	-



3PLアウトソーシング業務の効率化と『価値創造』による“最適”物流サービスをめざす。

物流センター

LOGISTICS CENTER

TU LOGINET CO.,Ltd.

—— 西部第1物流センター・西部第2物流センター

西部第2物流センター

フローズン

チルド



概要

● 倉庫部門

所在地	〒733-0832 広島市西区草津港1丁目7-6-1F
TEL	082-275-5444
FAX	082-275-4333

● 運輸部門

所在地	〒733-0832 広島市西区草津港1丁目7-6-2F
TEL	082-276-1005
FAX	082-276-0268

永年にわたり培った弊社のノウハウを活用。

商品の配送・保管・ピッキング作業など物流全体にかかわる業務を請け負うことにより、地域密着型スーパーマーケット様に最適な物流システムをご提案してまいりました。

お客様のサプライチェーンの構築と運営を常にサポートしお客様の良き物流パートナーとして貢献し続けます。



株式会社 ティーユーロジネット



3PLアウトソーシング業務の効率化と『価値創造』による“最適”物流サービスをめざす。

TU LOGINET co.,Ltd.

物流センター

LOGISTICS CENTER

— 広島西物流センター

広島西物流センター

フローズン

チルド

ドライ



概要

所在地	〒731-5107 広島市佐伯区石内上1丁目6-1
TEL	082-941-5151
FAX	082-941-5202

五日市インターとのアクセスに優れた広島市佐伯区インター流通パークに位置するこのセンターは、敷地面積4000坪、建物面積2850坪の2階建という規模を活かした保管設備、情報機器による厳密な品質管理を実現しています。



3PLアウトソーシング業務の効率化と『価値創造』による“最適”物流サービスをめざす。

TU LOGINET co.,Ltd.

物流センター

LOGISTICS CENTER

—— 広島西風新都物流センター

広島西風新都物流センター

フローズン

チルド

ドライ

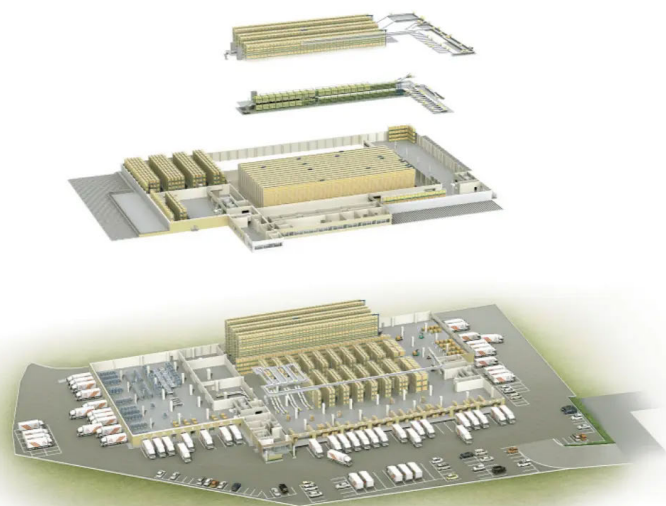


概要

所在地	〒731-3168 広島市安佐南区伴南2丁目5-10-29
TEL	082-849-5423
FAX	082-849-5424

広島自動車道・西風新都インター近くの広島市安佐南区セントラルシティ内に位置する三菱食品様の「広島フルライン物流センター（広島FLDC）」は、敷地面積約15600坪、建物面積約5800坪を有し、常温帯～低温帯を含む最新鋭の多温度帯フルライン物流センターです。

業界初のICタグ付きクレートによるRFID（Radio Frequency Identification）システムを導入し、常温帯では、加工食品2500アイテム、菓子2300アイテム、酒類700アイテムなど、計5500アイテムを、また低温帯では、アイス・冷凍食品650アイテム、水産・惣菜350アイテムなど計約1000アイテムを取り扱い、幅広い品揃えに効率に対応しています。



株式会社 **ティーユーロジネット**



3PLアウトソーシング業務の効率化と『価値創造』による“最適”物流サービスをめざす。

TU LOGINET co.,Ltd.

物流センター

LOGISTICS CENTER

— 千代田ドライセンター

千代田ドライセンター

ドライ



概要

所在地	〒731-1513 広島県山県郡北広島町大字川井710-1
TEL	0826-72-7770
FAX	0826-72-7771



3PLアウトソーシング業務の効率化と『価値創造』による“最適”物流サービスをめざす。

TU LOGINET co.,Ltd.

物流センター

LOGISTICS CENTER

岡山物流センター

岡山物流センター

フローズン

チルド

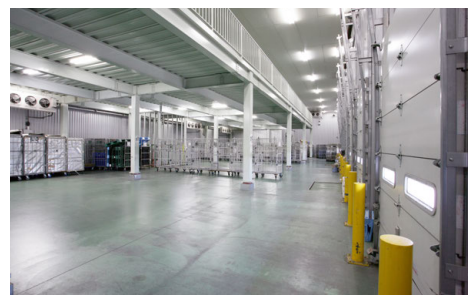
ドライ



概要

所在地	〒701-0113 岡山県倉敷市栗坂467-21
TEL	086-464-4111
FAX	086-464-4114

平成21年10月1日に開設した岡山物流センターは、早島流通センター内に位置し、中国地区のハブセンター的な役割を果たします。
敷地面積1580坪内に第1センター（514坪）、第2センター（346坪）の2棟を有し、チルド・フローズン温度帯のセンターでは、大手路線業者様の宅配荷物の仕分機能や大手メーカー・ベンダー様の物流業務全般を担っております。



株式会社 **ティエーユーロジネット**



3PLアウトソーシング業務の効率化と『価値創造』による“最適”物流サービスをめざす。

TU LOGINET co.,Ltd.

事業所一覧 LOGISTIC BASE

—— 地域ネットワークの創造

私たちは、長年にわたり、地元企業として、地域に密着した事業活動を展開してきました。

私たちの考える物流ネットワークは、お客様だけでなく、地域のパートナーとして、新たな付加価値を創造し、地域の繁栄や活性化を担うものでありたいと願っています。

最近では、地産地消にも積極的に取り組むなど、地域の特性を踏まえた動きを活発化させています。

メーカーからエンドユーザーへという縦の流れに、同業他社との横のネットワークを生かして新たな地域ネットワーク作りに邁進し、地域の実情を踏まえた独自の物流サービスをご提供してまいります。



本社

本社

〒731-4311 広島県安芸郡坂町北新地1丁目4-31
(営業・経理・総務人事・安全システム)

TEL:082-884-2222 FAX:082-884-2244



拠点

本社物流センター

ドライ

広島東物流センター

フローズン

定温

ドライ

〒731-4311 広島県安芸郡坂町北新地1丁目4-31

本社物流(配送) TEL:082-884-0404 FAX:082-884-2230

本社物流(倉庫) TEL:082-885-0303 FAX:082-884-2235

広島東(物流) TEL:082-886-3311 FAX:082-884-5544



本社物流センター



広島東物流センター

株式会社 **ティーユーロジネット**



3PLアウトソーシング業務の効率化と『価値創造』による“最適”物流サービスをめざす。

事業所一覧 LOGISTIC BASE

TU LOGINET CO.,Ltd.

拠点

広島東第2センター

ドライ

〒731-4311 広島県安芸郡坂町北新地4丁目3-51



五日市物流センター

フローズン

チルド

定温物流センター

定温

五日市営業所

〒731-5161 広島市佐伯区五日市港3丁目1-5

五日市物流センター TEL:082-925-0120 FAX:082-925-0121

定温物流センター TEL:082-925-0110 FAX:082-299-7188

五日市営業所 TEL:082-925-0125 FAX:082-925-0121



五日市物流センター



定温物流センター

西部第1物流センター

〒733-0832 広島市西区草津港1丁目5-6





3PLアウトソーシング業務の効率化と『価値創造』による“最適”物流サービスをめざす。

TU LOGINET CO.,Ltd.

事業所一覧 LOGISTIC BASE

拠点

西部第2物流センター

フローズン チルド

〒733-0832 広島市西区草津港1丁目7-6

西部第2物流(配送) TEL:082-276-1005 FAX:082-276-0268

西部第2物流(倉庫) TEL:082-275-5444 FAX:082-275-4333



広島西物流センター

フローズン チルド ドライ

〒731-5107 広島市佐伯区石内上1丁目6-1

TEL:082-941-5151

FAX:082-941-5202



広島西風新都物流センター

フローズン チルド ドライ

〒731-3168 広島市安佐南区伴南2丁目5-10-29

TEL:082-849-5423

FAX:082-849-5424



千代田ドライセンター

ドライ

〒731-1513 広島県山県郡北広島町大字川井710-1

TEL:0826-72-7770

FAX:0826-72-7771





3PLアウトソーシング業務の効率化と『価値創造』による“最適”物流サービスをめざす。

事業所一覧 LOGISTIC BASE

TU LOGINET CO.,Ltd.

拠点

三原営業所

〒729-0419 広島県三原市南方3丁目4-7

現場詰所 TEL:0848-85-0822 FAX:0848-85-0823



可部営業所

〒731-0213 広島県広島市安佐北区三入南1丁目7-31

TEL:082-818-8540

FAX:082-818-8540



郷原営業所

〒737-0161 広島県呉市郷原町一ノ松光山674-16

岡山物流センター

フローズン

チルド

ドライ

〒701-0113 岡山県倉敷市栗坂467-21

TEL:086-464-4111

FAX:086-464-4114





3PLアウトソーシング業務の効率化と『価値創造』による“最適”物流サービスをめざす。

事業所一覧 LOGISTIC BASE

TU LOGINET CO.,Ltd.

拠点

岩国営業所

〒742-0301 山口県岩国市周東町祖生字中道原3771番7

TEL:0827-93-3870

FAX:0827-93-3643

防府営業所

〒747-0014 山口県防府市大字江泊1921-1 大嶋ビル2F

営業所 TEL:0835-28-9430 FAX:0835-28-9431

現場詰所 TEL:0835-26-4080 FAX:0835-26-4081

山口営業所

〒733-0832 山口県山口市鑄銭司1180-16

TEL:083-985-0510

FAX:083-985-0511



3PLアウトソーシング業務の効率化と『価値創造』による“最適”物流サービスをめざす。

事業所一覧 LOGISTIC BASE

TU LOGINET CO.,Ltd.

関連会社

広島ボデー株式会社

〒739-0023 東広島市西条町下三永10230-2

TEL:0824-26-0660

FAX:0824-26-0743

<https://www.h-body.co.jp>

株式会社キタウラ

〒731-4311 広島県安芸郡坂町北新地1丁目4-31

TEL:082-884-1707

FAX:082-884-2244



TU LOGINET co.,Ltd.

親切、丁寧な対応を 心がけています

管理本部 総務課 主任 | 2016年入社
奥田 陸 さん



入社のきっかけを教えてください。

大学施設内で行われた合同企業説明会でティーユーロジネットを知ったことがきっかけです。もともと大学での講義で物流について興味を持っていたため、説明会で話を聞き新卒採用へ応募をしました。採用担当者が同じ大学の出身だったことも入社を決めたことの一つです。



実際に入社してみて大変だったことは？

新卒で入社して、最初の2年は広島西物流センターで倉庫内業務の経験を積ませてもらいました。食品を扱うセンターなので、製品の賞味期限の把握や、出荷先によって仕分け条件が違うのでそれを覚えるのに苦労しました。仕分けは正確さも必要ですが、配送車両の出発時間も決まっている為、早さも両立させる必要があり、従業員同士で連携をとって業務に当たっていました。

どんな仕事をしていますか？

本社へ異動となり、現在は総務人事部で全社従業員の給与計算や、従業員情報の管理を行っています。各種法令が毎年のように改定となるので、その都度対応をするのは苦労します。

至らない部分もあり恥ずかしい限りですが、上司や同課の方、各拠点の管理者や従業員にもご協力いただきながら業務を行っています。

仕事で心掛けていることは？これからの目標は？

従業員の方が気持ちよく働ける環境づくりや丁寧な説明ができるよう、常にスキルアップに努めています。業務の幅を広げ、自分自身の成長を通じて会社の発展に貢献できるよう日々の業務に取り組みたいと思います。





3PLアウトソーシング業務の効率化と『価値創造』による“最適”物流サービスをめざす。

TU LOGINET co.,Ltd.

先輩社員の声 VOICE

成長が一番のやりがい！ もっともっと成長します！

本社物流センター倉庫部門 | 2021年入社
今村 彩斗さん



入社のきっかけを教えてください。

最初は軽い気持ちだったんですけど高校で求人を見ている時に「家から近くて通勤がし易い」と思って興味を持って職場見学を希望しました。
職場見学をしてみて感じたことは同じ学校の先輩がいたり職場の雰囲気もよく感じました。しかも職場が冷暖房完備で働きやすい所だと感じてこの会社で仕事がしたいと強く思うようになりました。



実際に入社してみて大変だったことは？

どの仕事も同じことが言えると思いますが18歳で入社して一回り、二回り年齢が違う先輩社員とコミュニケーションの取り方が分からず最初は毎日、緊張していました。
けど先輩から仕事の話だけでなくいろんな話をしてもらっている中ですぐに職場の誰とでも話せるようになりました。
最近ではグループの班長へ「もっとこうしてほしい」「もっとこんなことがしたい」と自分の要望を平気で言えるようになりました。

この仕事の好きなことは？

入社してから様々な仕事を覚えていく中で今では仕事のやり方について任せてもらっています。自分なりにこれまでの経験を活かして工夫することによって以前よりも仕事のスピードが上がっていることが実感できます。
以前は一人では対応できなくて助けてもらっていた仕事量も今では一人で十分できるようになりました。
仕事を任せてもらっているからこそ自分の成長が実感できるところが楽しいです！一番のやりがいに感じます。

これからの目標は？

このセンターでこれからも仕事をしていきたいと思います。
そしてもっと成長をして将来的にもし違うセンターで仕事をする事になっても恥ずかしくないような人になりたいです。

1日の流れ

- 8:15 ○ 出勤、当日の仕事の確認
- 8:30 ○ 当日の作業準備
- 9:00 ○ 製品の仕分け
- 12:00 ○ 休憩 (45分)
- 12:45 ○ 製品の仕分け
- 16:30 ○ 片付け、進捗報告
- 17:00 ○ 退勤





3PLアウトソーシング業務の効率化と『価値創造』による“最適”物流サービスをめざす。

先輩社員の声 VOICE

TU LOGINET co.,Ltd.

どんな時でも職場を盛り上げて、 みんなを幸せにできる存在になりたいです

五日市物流センター 副センター長 | 2016年入社
岡田 裕太郎 さん



入社のきっかけを教えてください。

学生の時にスーパーでアルバイトをしている中で物流業界に興味を持ちました。
大学は広島県外だったのですが地元の広島で仕事がしたいと考えて地域密着で広島を愛しているこの会社を知りエントリーしたことがきっかけです。

入社から現在までどのような仕事をしましたか？

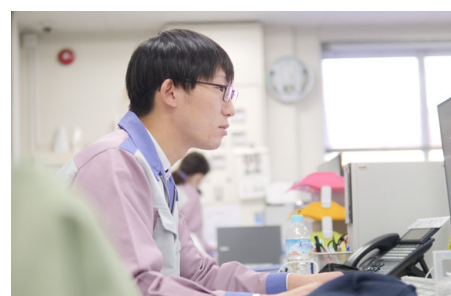
入社後は2年半程度、倉庫内作業を経験しました。その後、中型免許を取得させていただきトラックの配送業務を経験しました。
倉庫内作業、配送業務を経験した上で入社4年目で当時のセンター長から「副センター長をやってみないか」と声をかけていただき現在も副センター長として倉庫内を中心にセンター管理を行っています。

副センター長を任されたときの心境は？

入社時よりステップアップしていきたいという思いはありましたが当時は自分にはまだ早いのではないかという不安な思いはありました。
ただこれまでの仕事を評価されているのなら全力で頑張ろうとすぐに気持ちを切り替えました。
副センター長としてセンター管理を任せていただいている中で最初は日々、発生するイレギュラー対応に追われてしまいましたが少しづつゆとりができるに従ってもっとやりたいこと、やらなければいけないことが見えてくるようになりました。
副センター長として自分の考えを実現できることにやりがいを感じます。

これからの目標は？

喫緊の目標としては更に数値分析を綿密に行いそれを業務に反映させて、より働きやすい職場を作っていきたいと考えています。
また、私のモットーは「大変な時であってもしんどい姿を見せず職場を元気にすること!」です。
自分の成長のみではなくいっしょに仕事をするみんなで成長して、みんなを幸せにできる存在になりたいと考えています。



1日の流れ

- 14:00 ○ 出勤、朝礼(伝達、指示)
- 15:00 ○ 数値分析、事務作業
- 17:00 ○ 休憩(60分)
- 18:00 ○ 業務状況確認、現場管理者へ伝達
- 19:00 ○ 事務作業
- 23:30 ○ 片付け、当日の引き継ぎ
- 24:00 ○ 退勤





TU LOGINET co.,Ltd.

いつも笑顔を忘れず がんばります！

五日市物流センター | 2022年入社
畠中 菜摘 さん



入社のきっかけを教えてください。

学校の求人で「広島市の物流会社」を探してました。何社か会社説明に参加しましたが同じ学校の先輩もいたことが最後の決め手になりました。

あと朝が弱いので出勤時間がお昼からだったこともよかったです。



実際に入社してみて大変だったことは？

最初の1年間は倉庫内で商品の入荷業務をしていましたが立ちっぱなし歩きっぱなしで体力的に大変でした。

しかも初めての社会人、初めての一人暮らしだったので最初のうちは疲れて自炊もほとんどできていなかったんですけど意外とすぐに仕事にも一人暮らしにも慣れて少しづつゆとりが持てました。

ゆとりが持てると毎日、いろいろな納品業者さんとコミュニケーションが取れるようになってきて楽しくなってきました。

この仕事の好きなことは？

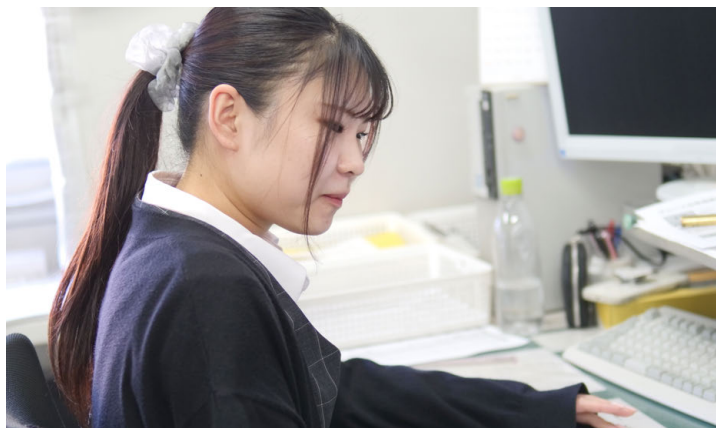
最初の1年間倉庫内で商品の入荷業務を経験して、それからは事務・受付業務を行っています。どちらも毎日、いろいろな納品業者さんとコミュニケーションを取りながら仕事をするのですが皆さん良い方ばかりなので社内の人だけではなく違う会社の人とも関わることが一番好きなことです。

1日の流れ

- 8:00 ○ 出勤、当日の仕事の確認
- 9:00 ○ 事務作業、受付業務の準備
- 11:00 ○ 休憩 (60分)
- 12:00 ○ 受付業務、事務作業
- 17:30 ○ 片付け、報告
- 18:00 ○ 退勤

これからの目標は？

まずは今、できることをミス無くしっかりとやっていきたいです。
まだまだ分からない仕事が多いので先輩から教わりながらもっと仕事を覚えて将来的には全ての仕事を一人でできるようになりたいです。





TU LOGINET co.,Ltd.

いろんなことにチャレンジをして、 センター長を目指します！

広島東物流センター 班長 | 2019年入社
安田 周平 さん



入社のきっかけを教えてください。

ティーユーロジネットに入社する少し前まで東京で生活していたのですが広島に帰ってきて再就職をする前に元々、興味を持っていたフォークリフト免許を取得しました。

自宅から近くてフォークリフト免許が活かせる仕事を探していたらティーユーロジネットを見つけて早速、応募をしました。

実際に入社してみて大変だったことは？

入社してお米の仕分け作業を行っていましたが最初はやっぱり体力的に大変でした。

物量が多くて忙しい時は腰とか足が筋肉痛になることもありました。

ただ仕事に慣れてきて要領を掴めてくると自然と筋肉痛も無くなってきてそこまで大変と感じることは無いです。

いつの間にか自分で力の入れ方のコツを掴んだみたいです。

フォークリフトの運転は難しいですか？

最初は緊張しましたが思っていた以上にすぐに慣れることができました。

慣れてからはやっぱり(フォーク)リフトの運転は楽しいです。

今後はトラックの運転にもチャレンジしてみたいと思っています。



1日の流れ

- 7:00 ○ 出勤、当日の入荷データ確認
- 8:00 ○ 作業指示、入荷商品の荷受け
- 11:00 ○ 休憩 (60分)
- 12:00 ○ 作業指示、仕分け作業
- 15:00 ○ 片付け、事務作業
- 16:30 ○ 退勤

どんな職場ですか？

現在、職場の管理者を任せてもらっていて感じるのですが比較的、少人数の職場なのでその日に出勤しているパート・アルバイトの方全員と顔を合わせて話をすることができます。

だからこそみんなすごく仲がいいなと感じます。

いつでも全員とコミュニケーションが取れるところがこの職場の一番良いところだと思います。

これからの目標は？

入社から現在まで倉庫内作業、倉庫内管理者をさせてもらっていますが今後はトラックの配送業務にチャレンジしたいと思っています。

自分の業務の幅を広げて将来的にはセンター長として物流センター全体の管理業務を行いたいと思います。





3PLアウトソーシング業務の効率化と『価値創造』による“最適”物流サービスをめざす。

TU LOGINET co.,Ltd.

先輩社員の声 VOICE

いつも安全運転！ 明るく!元気なトラガールです

広島東物流センター 乗務員 | 2006年入社
枝廣 祐佳 さん



入社のきっかけを教えてください。

私は、以前ケーキ屋さんで働いていたのですが、小さい頃になりたい職業(夢)が2つあって1つがケーキ屋さん(これは叶えた。)、もう1つがトラックの運転をする仕事だったんです。平成18年に入社して2つとも夢が叶いました。

どんな仕事をしていますか？

4tトラックに乗りパンやお米、青果をスーパーに配送しています。この仕事は肉体労働のように思われていることもありますが、コツを掴めば力はそんなに要らないので、適度な運動になっていて体調もバッチリです。

初めてトラックに乗ったときの印象は？

すごく楽しかったことを覚えてます、怖さはなかったです。
初めての雪道は怖かったですが、先輩社員から色々アドバイスをもらって、すぐに慣れました。

心掛けていることは？

「笑顔と元気」です。仕事をするなら、お客様と仲良くなりたいんです。
交通安全「事故ゼロ」も心掛けていることの一つです。
今後も「無事故」「無違反」を継続していくことが目標です。
商品をきちんとお届けするのが私たちの仕事なので、間違いや破損がないように積み方や運び方を工夫して、仕事を楽しんでいます。



1日の流れ

- 3:00 ○ 出勤、朝礼、積込み
- 4:00 ○ センター出発(1便目)、納品
- 7:00 ○ センター帰着・荷物話込み
- 8:00 ○ 休憩(60分)
- 9:00 ○ センター出発(2便目)、納品
- 12:00 ○ センター帰着、片付けなど
- 13:00 ○ 退勤





3PLアウトソーシング業務の効率化と『価値創造』による“最適”物流サービスをめざす。

先輩社員の声 VOICE

TU LOGINET co.,Ltd.

平常心でハンドルを握ることを 心掛けています。

本社物流センター運輸部門 | 2023年入社
角中 雄河 さん



入社のきっかけを教えてください。

前職はトラックの板金塗装していてトラックに触れる機会があり、運転手になりたい気持ちを抑えられず中型免許を取得し退職しました。
ティーユーロジネットを選んだ理由は「地元で大きな会社で安定しているからオススメよ」と知り合いに紹介してもらい入社しました。



どんな仕事をしていますか？

中型トラック(4t)に乗務し、広島県内のスーパーマーケットを中心に食品を配送しています。

仕事で心掛けていることは？

運転するとき、いかなる状況でも平常心でハンドルを握ることを心掛けています。
平常心でいることが安全運転に繋がることと考えています。

今後の目標は？

2024年中に会社の資格取得支援制度を利用し、
全額会社負担で大型免許を取らせてもらいます。
大型トラックに乗務することが直近の目標で、
自動車部品の配送や雑貨の配送もやってみたいです。

1日の流れ

- 4:00 ○ 出勤、朝礼、積込み
- 5:00 ○ センター出発(1便目)、納品
- 8:00 ○ センター帰着・荷物話込み
- 9:00 ○ 休憩(60分)
- 10:00 ○ センター出発(2便目)、納品
- 13:00 ○ センター帰着、片付けなど
- 14:00 ○ 退勤





3PLアウトソーシング業務の効率化と『価値創造』による“最適”物流サービスをめざす。

先輩社員の声 VOICE

TU LOGINET co.,Ltd.

これから入社を 考えられている方に向けて…

執行役員 広島西エリア 統括長
森島 啓至 さん



上司としての的確な判断を促します。と言っても時には冗談も交えながら…

うちの会社は、現場の意見を取り入れてくれるので、やりがいがあります。
それと、自分で考えて提案すれば、やりたいことをさせていただけるという点は、とてもありがたいです。

仕事においては、「安全品質」や「安心」、「コンプライアンス」を重視していますので、時には部下に厳しいことも言わなければなりません。

私たちは、組織で働いていますから、ルールに反することや、「慣れ」は禁物ですね。

とは言え、普段は冗談を交えながら、いい雰囲気の仕事をするように気をつけていますし、ルール自体も私が決めて伝えるのではなく、みんなで話し合って決めていくようにしています。
なので、チームワークは抜群なんですよ。

これから入社される方には、「あてにされる存在」をめざしていただきたいと思います。

誰にでもミスがありますが、大切なのは後どう対応していくかということ。しっかりと報連相を行なって、問題を解決し、共に会社に貢献していきましょう。





3PLアウトソーシング業務の効率化と『価値創造』による“最適”物流サービスをめざす。

福利厚生 BENEFIT

TU LOGINET CO.,Ltd.

健康

三大疾病保険加入制度

当社負担で三大疾病保険に加入する制度、正社員登用後すぐ。

生命保険加入制度

当社負担で生命保険加入する制度、正社員登用3年後。

がん保険加入制度

当社負担でがん保険に加入する制度、正社員登用5年後。

がん検診補助制度

一部の健康診断オプション検査を補助します。

インフルエンザ予防接種補助制度

インフルエンザ予防接種費用を全額補助します。

睡眠時無呼吸症候群治療支援制度

睡眠時無呼吸症候群治療費用を全額補助します。

熱中症対策

空調服、ドライアイスジャケット、ネッククーラー、通気タイプヘルメット、塩飴、ウォーターサーバーの設置。





3PLアウトソーシング業務の効率化と『価値創造』による“最適”物流サービスをめざす。

福利厚生 BENEFIT

TU LOGINET CO.,Ltd.

職場環境

懇親会制度

職場で懇親を深めるためのレクリエーション費用として年1回6,000円を補助。

各種相談窓口

ハラスメント相談窓口、女性専用ハラスメント相談窓口を設置、専門的な講習を受講した者が窓口を担当しております。

制服貸与制度

職場環境に適したユニホームの支給又は貸出しします。

職場改善コンテスト、表彰

職場の改善提案をコンテスト形式で募集しております。
最優秀賞は賞金50,000円。





3PLアウトソーシング業務の効率化と『価値創造』による“最適”物流サービスをめざす。

福利厚生 BENEFIT

TU LOGINET CO.,Ltd.

働き方

退職者再雇用制度

アルムナイ採用(退職者採用)退職した従業員が再入社できる制度。

育児休業・産後パパ育休支援制度

女性のみでなく、男性の休暇取得割合100%を目指しております。

資格取得支援制度

中型免許、大型免許、運行管理者、フォークリフト、安全管理者、衛生管理者、危険物、はい作業、各種試験・講習・教習費用を全額補助します。

週休3日制

様々な働き方に対応したいという考えから、週休3日の正社員制度を設けております。



表彰

永年勤続表彰、特別休暇

永年勤続に渡る勤務を奨励し永年勤続を表彰する。10・20・30・40年を表彰。最大で報奨金20万円と特別休暇3日。

ゴールド免許表彰

ドライバー職で免許更新時にゴールド免許であった場合は報奨金を支給。

優秀ドライバー表彰

無事故であり、他の社員の模範となるドライバーを奨励するための表彰。5年毎、10年目以降は報奨金10万円。





3PLアウトソーシング業務の効率化と『価値創造』による“最適”物流サービスをめざす。

福利厚生 BENEFIT

TU LOGINET CO.,Ltd.

— 慶弔・見舞金・祝金

結婚出産祝い金制度

結婚、出産時に祝金を贈呈する。

災害見舞金制度

災害発生時にその災害状況を勘案し、災害見舞金を贈呈。

従業員紹介制度

入社した方に入社祝金、紹介した方に報奨金を贈呈。

御香典、弔事金

ご家族のご弔事の際は御香典を用意いたします。

疾病見舞金制度

業務上、業務外問わず疾病により休職した場合に見舞金を贈呈。

年末年始手当

年末年始に勤務された方に報奨金を支給。

入学祝金制度

お子様の入学時(小、中、高、大短専)に祝金を支給します。





3PLアウトソーシング業務の効率化と『価値創造』による“最適”物流サービスをめざす。

福利厚生 BENEFIT

TU LOGINET co.,Ltd.

生活支援

社内販売割引制度

主にスーパーマーケット様の季節商品を割引価格にて購入できます。

スポーツクラブ利用

提携スポーツクラブの利用ができます。

提携銀行紹介制度

提携銀行の紹介ができます。

社内貸付制度

急な入用の場合、社内貸付制度で借入ができます。

財形貯蓄制度

提携金融機関の財形貯蓄プランを利用し、お得に貯蓄ができます。

保養所

当社所有する保養所の利用ができます。(宿泊可能)

顧問弁護士紹介制度

法律関連で相談が必要な際は顧問弁護士の先生を紹介いたします。

賃貸不動産会社紹介制度

賃貸不動産を申し込む際に提携不動産会社を利用しますと仲介手数料の引きが受けられます。

損害保険紹介

提携損害保険会社で損害保険、自動車保険に加入できます。

社用車貸出制度

社用車を貸し出します。

